

A vos ruches

Un espace entièrement dédié aux apiculteurs amateurs

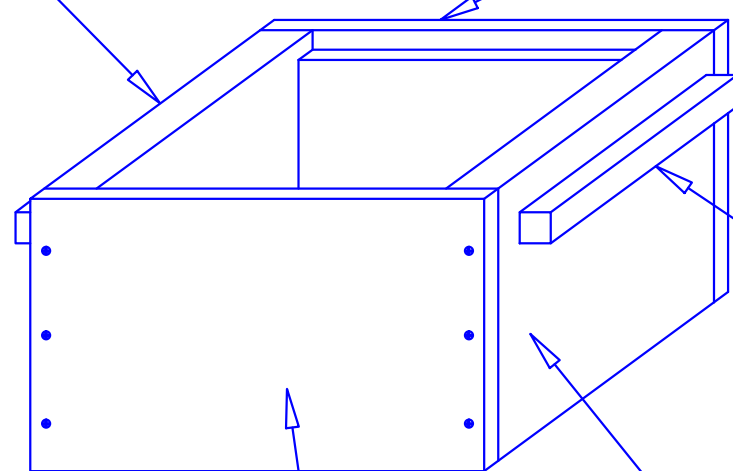
Les assemblages

Face D

Face B

feuillure de 15mm en haut

Assemblage
Élément
vis + colle



Fixation des tasseaux
pour poignée de levage
à 50mm du haut de
l'élément face C et D

Face C

Face A

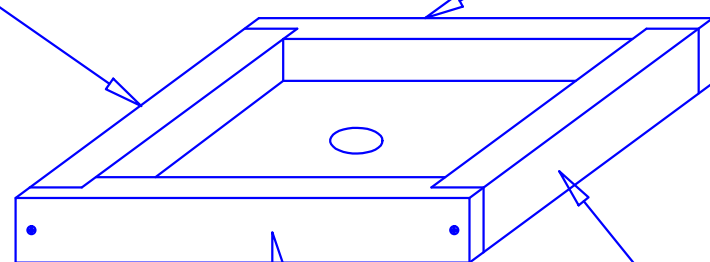
feuillure de 15mm en haut
rainure en bas

Face H

Rainure en bas

Face F

rainure en bas



Face G

rainure en bas

Face E

rainure en bas

Assemblage couvre cadre
vis + colle
Attention assembler le panneau
de 10mm en même temps dans
les rainures